



Fagron NutriGen™

Ernährungswissenschaftliche Genanalyse



Genomics



Das Körpergewicht wird u.a. durch Wechselwirkungen zwischen dem genetischen Profil und Umweltrisikofaktoren wie Bewegungsmangel, Stress oder Medikamenteneinnahme gesteuert.¹

Fagron NutriGen™ ist ein innovativer Gentest für die Planung einer personalisierten Ernährung.



Fagron NutriGen™

Der Test analysiert die im Zusammenhang mit Ernährung stehenden Gene.



Personalisierte Ernährungsempfehlung

Basierend auf Ernährungstyp, Lebensmittelkategorien und Unverträglichkeiten wird eine Empfehlung erstellt.



Patienten Anamnese

Mit Hilfe eines Fragebogens werden biochemische Parameter, Vorerkrankungen, Unverträglichkeiten, körperliche Aktivitäten und Gewohnheiten erfasst.



Das Ergebnis der Patientenanamnese inklusive der genetischen Analyse ergibt die ideale Basis für eine personalisierte Ernährungsempfehlung.

Die Durchführung und die Analyse

Fagron NutriGen™ analysiert 3 Polymorphismen innerhalb von 128 SNPs, was zu 384 genetischen Variationen führt – die wichtigsten Variationen für eine personalisierte Ernährungsempfehlung.



Inhalt des Test Kits:

- Teststäbchen
- Gebrauchsinformation
- Einverständniserklärungen
- Aufkleber für das Proberöhrchen

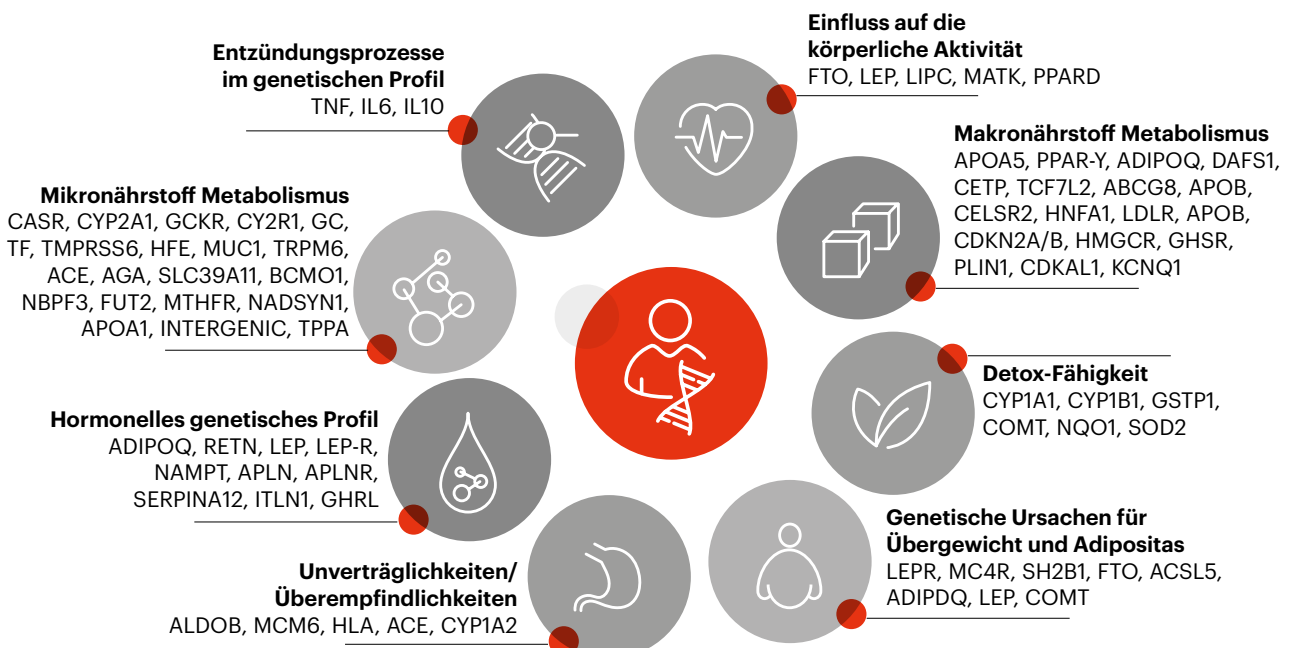
Die Testdurchführung:

1. Entnehmen Sie die DNA-Probe gemäß der Gebrauchsinformation.
2. Registrieren Sie sich auf fagrongenomics.com und füllen Sie den Fragebogen aus.
3. Versenden Sie die Probe (mittels dem Test beiliegenden Versandkarton) an das Labor von Fagron Genomics.
4. Die Ergebnisse werden Ihnen in 4 – 5 Wochen online bereitgestellt.



Genetische Faktoren bestimmen zwischen 40 - 70% des BMI einer Person.²

Die mit Fagron NutriGen™ analysierten genetischen Variationen sind in verschiedene Hauptkategorien eingeteilt:



Die Ernährungsempfehlung



Die vorgeschlagene Ernährungsempfehlung berücksichtigt die Veranlagung zu:



Ernährungstyp

Der zu erwartende Erfolg der vorgeschlagenen Ernährungsempfehlung wird ermittelt und in Prozent angegeben.

Lebensmittelkategorien

Vorschläge für den täglichen Verzehr aus mehr als 850 Lebensmitteln und Getränken werden erstellt.

Unverträglichkeiten

Bestimmte Lebensmittel werden aus der Ernährungsempfehlung entfernt, wenn ein Unverträglichkeitsrisiko erkannt wird.



1. Goordazi MO. Lancet Diabetes Endocrinol. 2018;6(3):223-236.
2. Maes HH, et al. Behav Genet. 1997;27: 325-51.

Gemeinsam
gestalten wir die Zukunft
personalisierter Medizin.

